

Software MSA Link Pro Avançado

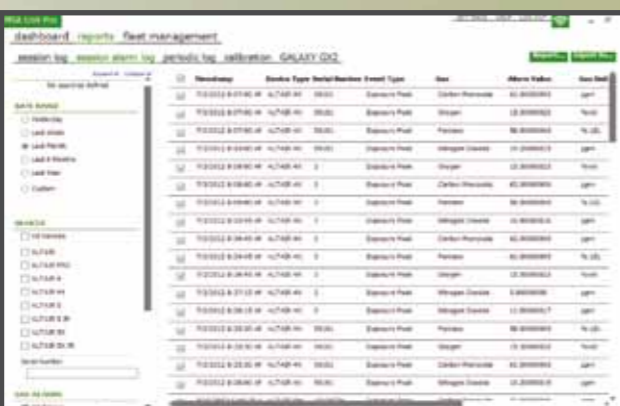
Analisa todos os dados, a qualquer hora

Software MSA Link Pro permite que você faça a gestão de sua frota de detecção de gás facilmente e de forma proativa. O programa oferece ajuste e configuração eficientes, com alertas no painel para todas as condições, assim como gás de calibração e avisos de expiração. Consulta dados, imprime ou salva relatórios, incluindo ocorrências de exposição a gás; o sistema pode ser programado para enviar automaticamente alertas de exposição por e-mail. Gera registros de sessão, incluindo registros periódicos, assim como banco de dados de calibração e do Sistema GALAXY GX2. O programa envia e-mails agendados da unidade de teste mestre, baseado em condições do detector e eventos. Insere diretamente seus dados e filtra os resultados em tempo real.

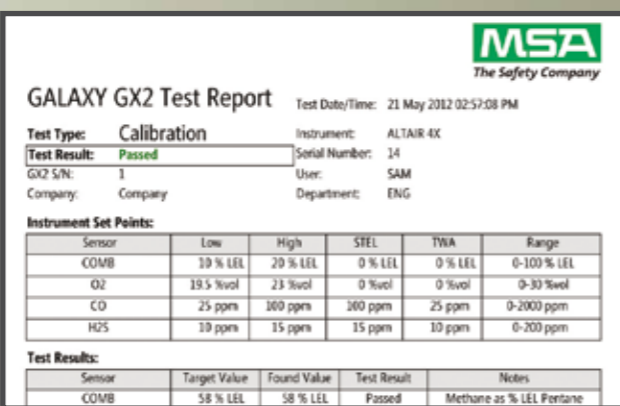
Visualiza dados de teste e exposição, registros de sessão e periódicos de forma resumida. O painel mostra o status atual do sistema GALAXY de bancadas de unidades de teste.



A filtragem em tempo real pode ser visualizada, impressa e salva como documento PDF.



O sistema oferece inserção direta de dados, filtragem em tempo real, consultas de teste e exposição, e relatórios detalhados.



Imprime e salva calibração detalhada, testes de resposta (bump teste) e relatórios de exposição.

Informações sobre pedidos do sistema GALAXY GX2

	Unidade de Teste do Sistema GALAXY GX2			
	1 válvula (para uso com 1 cilindro de gás de calibração)	Sem carregador		4 válvulas (para uso com até 4 cilindros de gás de calibração)
ALTAIR / ALTAIR PRO	/	10128644	/	
ALTAIR 4/4X		10128642		
ALTAIR 5/5X	/	10128628		10128627

A unidade do Sistema de Teste GALAXY GX2 é fornecida com conectores pré-configurados, encaixes, filtro de ar limpo, alimentação de energia com o conector correspondente, kit de peças de reposição (tubulação de gás, encaixes e conectores), cabo ethernet (cabo curto para conexão entre unidades de teste), kit de cliques para trilho DIN e protetor de tela. Veja informações para pedidos abaixo para detalhes sobre componentes do sistema, a exemplo do suporte eletrônico de cilindro (inclui regulador), software MSA Link Pro, chave USB Secure Digital, e carregador multi-unidades.

P/N	Descrição
10105756	Suporte eletrônico para cilindro de gás
10127111	Cartão de memória SD 4 GB
10123938	Chave USB software MSA Link Pro
10123937	Chave USB Segurança Digital Galaxy
10127423	Carregador Multi-Unidades ALTAIR 4/4X
10127428	Carregador Multi-Unidades ALTAIR 5/5X

P/N	Descrição
10048280	Cilindro de gás de calibração (34L) 1,45% CH ₄ , 15% O ₂ , 60 ppm CO, 20 ppm H ₂ S
10045035	Cilindro de gás de calibração (58L) 1,45% CH ₄ , 15% O ₂ , 60 ppm CO, 20 ppm H ₂ S
10117738	Cilindro de gás de calibração (58L) 1,45% CH ₄ , 15% O ₂ , 60 ppm CO, 20 ppm H ₂ , 10 ppm SO ₂
10153845	Cilindro de gás de calibração (58L) 20 ppm H ₂ S, balanço em N ₂
710882	Cilindro de gás de calibração (100 L) 60 ppm CO, balanço em Ar

Especificações Técnicas

Temperatura de funcionamento	Sistema GALAXY GX2	0040° C
Alimentação de energia	Fonte de alimentação	1000240 VAC, 47063 Hz
Características físicas	Unidade de Teste	Altura: 299,72 mm (11,80") Largura: 165,10 mm (6,50") Profundidade: 200,66 mm (7,90") Material: acrílonitrila butadieno ABS
	Suporte de cilindro	Altura: 299,72 mm (11,80") Largura: 165,10 mm (6,50") Profundidade: 154,94 mm (6,10") Material: acrílonitrila butadieno ABS
	Carregador Multi-Unidades	Altura: 299,72 mm (11,80") Largura: 165,10 mm (6,50") Profundidade: 163,58 mm (6,44") Material: acrílonitrila butadieno ABS

Seu contato direto

MSA Brasil
Avenida Roberto Gordon 138
Diadema - São Paulo, 09990-901
Brasil
Tel +55 11 4070-5999
Fax +55 11 4070-5990
E-mail info.br@msasafety.com

MSA International
1000 Cranberry Woods Drive
Cranberry Township, PA 16066
USA
Tel +1-724-776-8626
Fax +1-724-741-1559
E-mail msa.international@msasafety.com



www.MSAsafety.com



GALAXY[®] GX2 Sistema de Teste Automatizado

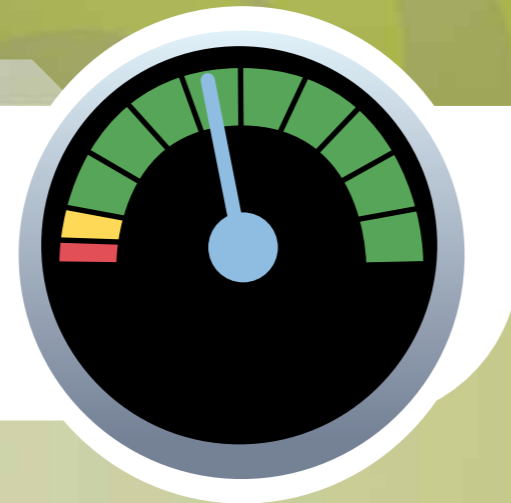
SIMPLICIDADE É IMPORTANTE

Novo Sistema de Teste Automatizado GALAXY GX2 da MSA / Gestão de Segurança Avançada... Operação sem esforço



SIMPLICIDADE É IMPORTANTE

O novo Sistema de Teste Automatizado GALAXY GX2 permite o teste e a calibração dos detectores de gás ALTAIR®, ALTAIR PRO, ALTAIR 4X, ALTAIR 5X, acionados pela tecnologia mais avançada já existente em qualquer detector de gás portátil: sensores MSA XCell®.



Essa unidade de teste automatizada fácil de usar oferece um excelente desempenho, seja como unidade autônoma ou como sistema integrado de gestão de detectores portáteis, permitindo o acesso total aos dados e o controle do fluxo do detector de gás MSA ALTAIR.

Qualquer detector de gás da família ALTAIR instalado no sistema GALAXY GX2 pode ser testado, calibrado e carregado* automaticamente. A flexibilidade permite até 10 estações de teste, quatro suportes de cilindro e carregadores multi-unidades dentro de uma bancada de detectores do sistema GALAXY GX2.

Fácil de usar

Ajuste e teste sem nenhum esforço

- Ajuste fácil, uso simples com teste sem toque.
- A tela touch-screen colorida melhora a experiência do usuário na unidade de teste.
- Pode ser usado com um computador ou como sistema autônomo, é a solução perfeita para usuários tanto de grandes como de pequenas quantidades.
- O sistema de teste automatizado e o software MSA Link™ (transfere os registros do detector de gás portátil para um PC conectado) são fornecidos como padrão em diversas línguas.
- Seus detectores multigás ALTAIR 4X e ALTAIR 5X estão sempre prontos para serem usados. Se surgir uma situação urgente, repentina, essas unidades estão prontas para serem usadas, o que é ideal para aplicações de emergência.*

Custo de Propriedade

Economize tempo, gás e dinheiro

- Mais de 50% de redução do custo de propriedade, incluindo despesas com gás de calibração quando combinado com sensores MSA XCell de alta performance.
- Teste total mais rápido dos detectores de gás da família ALTAIR.
- Testa até 10 detectores de gás simultaneamente no tempo em que a maioria dos sistemas da concorrência precisa para testar um dispositivo.
- Cilindros de gás de calibração com etiquetas RFID ajudam a garantir o uso do gás correto.

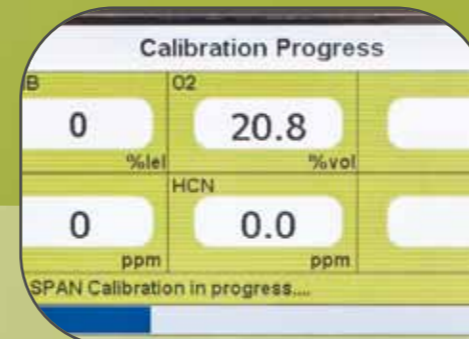
Segurança pró-ativa

Comando, controle, configuração

- Com o software MSA Link Pro, a gestão da segurança é feita de forma proativa, apurando informação sobre exposição a gás e sobre calibrações e testes de resposta (bump teste) não realizados, ou com falhas.
- Avisos sobre gás de calibração e expiração são fornecidos pelo sistema GALAXY GX2 através do software avançado MSA Link Pro.
- Impressora opcional para etiquetas de calibração dos detectores de gás, fornecendo informação fácil e rápida para o usuário.
- Consulta o sistema sobre exposições a gás e envia as respostas por e-mail para os usuários.

Tela touch-screen colorida para visualização e ajuste fáceis; a operação com toque não é necessária para fazer a calibração ou o teste de resposta

Navegação clara e intuitiva por meio de botões de toque grandes e setas de navegação. Quando o teste é completado, os usuários podem ver os resultados na tela popup da unidade de teste e informação detalhada no painel do computador.

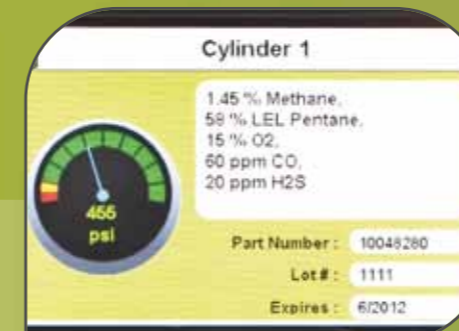


Indicadores visuais no sistema GALAXY GX2 e no software

O status de forma resumida é sinalizado por vários indicadores luminosos: LED aprovação/falha na unidade de teste, LEDs do progresso da recarga da bateria no carregador multi-unidades e cinta luminosa do cilindro no suporte eletrônico de cilindro para baixo nível de gás e aviso da data de expiração no display.

Ajuste automático do gás de calibração por RFID, alertas de status e rastreamento

A informação sobre o cilindro de gás necessária para o sucesso da calibração é inserida automaticamente quando são usados cilindros de gás com etiquetas RFID, permitindo que o ajuste seja extremamente fácil para o usuário. O manômetro do cilindro de gás na tela mostra simultaneamente o status de diversos cilindros.



Software MSA Link Pro e MSA Link

Interface de software com novo design permite ajuste eficiente; configuração rápida de cada ponto de ajuste do detector e salvar configuração. Notificações de e-mail sobre calibrações e testes de resposta vencidos são enviadas através do software MSA Link Pro e de uma conexão de rede ativa. A unidade de teste mestre envia e-mails agendados, baseada em condições do detector e eventos.



Plataforma global - várias opções de idioma

18 idiomas disponíveis para atender a clientes em todo o mundo. Mudança fácil entre os idiomas, usando o menu na tela. Além do inglês, foram selecionadas as línguas mais faladas no mundo, dentre elas, o idioma português.



Redução significativa do custo de propriedade

O sistema oferece mais de 50% de redução do custo de propriedade, incluindo despesas de gás de calibração, se for usado com sensores MSA XCell de alta performance, resultando em maior rapidez no teste total dos detectores de gás da família ALTAIR.

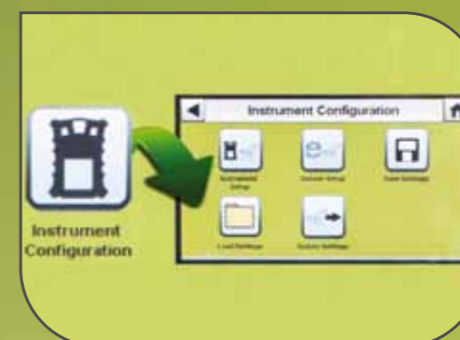
Teste simultâneo de até 10 detectores de gás

Ajusta até 10 detectores de gás simultaneamente em menos tempo do que a maioria das unidades da concorrência leva para testar um. Um processo de fluxo de gás patenteado aumenta a pressão do regulador do fluxo de entrada para fornecer um fluxo consistente de gás de uma até 10 unidades. Conecta até 10 unidades de teste e quatro suportes de cilindro para realizar testes simultâneos.



Configure os detectores de gás com segurança apenas apertando um botão

O sistema de teste automático GALAXY GX2 permite que os usuários configurem diversos detectores de gás e configurações de cilindro na unidade de teste, e essas configurações podem ser salvas em um arquivo para reutilização. As configurações são arquivadas em um USB secure digital; nenhum arquivo de configuração de detector de gás fica arquivado no local.



Tecnologia de Sensor MSA XCell

O Sistema de Teste Automatizado GALAXY GX2 foi otimizado para uso com os sensores MSA XCell de alta performance. Os sensores oferecem um aviso sobre o fim da vida útil dos sensores, normalmente a vida útil é mais de quatro anos para sensores de combustíveis, O₂, CO/H₂S, e SO₂, e mais de três anos para sensores de NH₃ e Cl₂. Teste de resposta (bump teste) em menos de 15 segundos, tempo de calibração span de 60 segundos e tempos de resposta e liberação em menos de 15 segundos para as mais comuns configurações de sensor.

Seus detectores multigás MSA estão sempre prontos para serem usados

Seus detectores multigás ALTAIR 4X e ALTAIR 5X estão prontos para serem usados imediatamente. Se surgir uma situação urgente, repentina, essas unidades estão prontas para serem usadas, o que é ideal para aplicações de emergência.*



COMPROMETIMENTO DA MSA. DESDE A MAIS MODERNA TECNOLOGIA DE SENSORES ATÉ O DESIGN E A FABRICAÇÃO DE INSTRUMENTOS, A MSA TEM A CAPACIDADE E A COMPETÊNCIA PARA ATENDER ÀS SUAS NECESSIDADES QUANTO A DETECÇÃO PORTÁTIL DE GÁS.

* Entre em contato com seu representante MSA local referente disponibilidade.