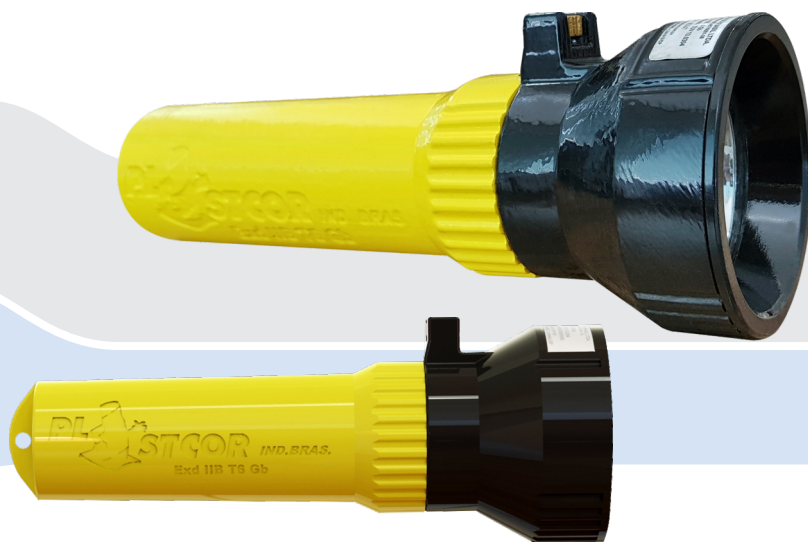


BOLETIM TÉCNICO

LANTERNA

À PROVA DE EXPLOÇÃO CERTIFICADA PELO INMETRO



DESCRIÇÃO

A lanterna portátil Plastcor modelo PLT de alta performance foi desenvolvida especialmente para uso em atmosferas explosivas. Corpo confeccionado em alumínio fundido, proporcionando alta resistência à impactos, grande durabilidade, fácil manuseio e operação.

COMPONENTES DA LANTERNA

LENTE	Fabricada em vidro temperado com 8 mm de espessura, resistente a choques térmicos e impactos
REFLETOR INTERNO	Fabricado em alumínio anodizado ou polipropileno
ILUMINAÇÃO	Através de uma lâmpada de LED de 3 volts
ACIONAMENTO	Através de um pino roscado

ESPECIFICAÇÕES

DIÂMETRO DA LANTERNA	COMPRIMENTO DA LANTERNA	PESO DA LANTERNA
74 x 74 mm	215 mm	440 g

OPERAÇÃO E CERTIFICAÇÃO

Atmosferas explosivas
Zonas 1 e 2 Grupos IIA e IIB
Classe de temperatura T6
Temperatura de operação -20°C a +40°C
Certif. de conformidade TÜV 13.0304

CLASSIFICAÇÃO Ex db IIB T6 Gb

De acordo com as normas ABNT NBR IEC 60079-0:2011 e ABNT NBR IEC 60079-1:2016.

CLASSIFICAÇÃO FISCAL | 85131010

UTILIZAÇÃO

Utilizada em áreas onde há risco de explosão nas indústrias químicas, petroquímicas, de tintas e vernizes, farmacêuticas, depósitos de produtos inflamáveis, plataformas marítimas, etc.

SUBSTITUIÇÃO DAS PILHAS

Utilizar a chave allen no parafuso trava, para abrir o compartimento das pilhas e efetuar a substituição.

ATENÇÃO

A chave allen se encontra fixada no corpo da lanterna.

RECOMENDAÇÕES E ADVERTÊNCIAS

Lanterna própria para uso em ambientes com atmosferas explosivas
Funciona com 2 (duas) pilhas alcalinas grandes
Não misturar pilhas novas com usadas
Não jogar as pilhas no fogo
Retirar as pilhas da lanterna quando não estiver em uso
As pilhas podem vaziar ou explodir se as polaridades forem invertidas

EMBALAGEM UNITÁRIA

Caixa de papelão impressa.
Nesta embalagem contém 1 (uma) lanterna.
A dimensão desta embalagem é 77 x 77 x 208 mm.

EMBALAGEM MASTER

Caixa de papelão impressa.
Nesta embalagem contém 4 (quatro) lanternas.
A dimensão desta embalagem é 218 x 165 x 165 mm.

VALIDADE

Indeterminada. Produto não perecível.

Fotos para efeito ilustrativo