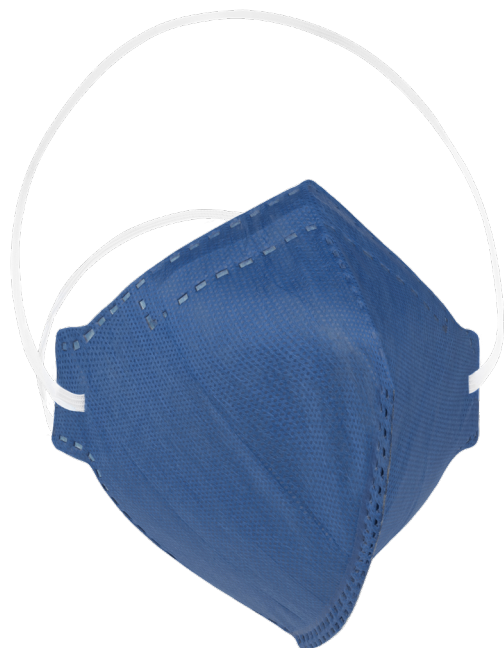


# PRO AGRO PFF2 (S) CARVÃO SEM VÁLVULA



## RESPIRADOR DESCARTÁVEL TIPO DOBRÁVEL

Proteção contra poeiras, névoas, fumos e odores de certos tipos de vapores orgânicos

CA 38.508



### DESCRIÇÃO

Respirador purificador de ar do tipo peça semifacial filtrante para partículas, classe PFF2 (S), modelo dobrável, sem válvula de exalação. Oferece proteção contra poeiras, névoas não oleosas, fumos e odores de certos tipos de vapores orgânicos. Embalado individualmente. Este respirador atende a norma aplicável no Brasil ABNT NBR 13.698 e é equivalente ao respirador N95.



### DETALHES

#### Classe PFF2 (S)

➤ Eficiência mínima de filtração 94%

➤ Equivalente ao respirador N95

#### Formato dobrável

➤ Fácil de armazenar

#### CA 38.508

➤ Aprovado para proteção das vias respiratórias contra poeiras, névoas, fumos e odores de certos tipos de vapores orgânicos

#### Elástico e clipe nasal acoplado

➤ Proporcionam melhor ajuste e auxiliam na vedação e desempenho do respirador



### NORMAS

NBR 13.698



### SETORES



OBRAS PÚBLICAS /  
CONSTRUÇÃO CIVIL



REFORMAS / AUTÔNOMO



INDÚSTRIA PESADA



SERVIÇOS / LOGÍSTICA



AMBIENTE HIGIÊNICO



### RISCOS



BIOLÓGICO / QUÍMICO



YOUR SAFETY AT WORK

[www.deltaplusbrasil.com.br](http://www.deltaplusbrasil.com.br)

[f](#) [@](#) [in](#) [v](#) /deltaplusbrasil

**DELTA PLUS**  
YOUR SAFETY AT WORK

# PRO AGRO PFF2 (S) CARVÃO SEM VÁLVULA

## RESPIRADOR DESCARTÁVEL TIPO DOBRÁVEL

Proteção contra poeiras, névoas, fumos e odores de certos tipos de vapores orgânicos

CA 38.508



### DESEMPENHO DO PRODUTO

Este produto possui eficiência de filtração mínima de 94%, conforme norma ABNT NBR 13.698, para aerossóis não oleosos, desde que seguidas todas as determinações do Programa de Proteção Respiratória - PPR e destas instruções. Respirador equivalente ao N95.



### INDICAÇÕES DE USO

Indicado para proteção das vias respiratórias contra poeiras, névoas não oleosas (que não emitam gases e/ou vapores), fumos metálicos ou plásticos, fibras têxteis, cimento refinado (Portland®); minério de ferro, minério de carvão, minério de alumínio, sabão em pó, talco, cal, soda cáustica, poeiras vegetais (como trigo, arroz, milho, bagaço de cana etc.); poeiras de aviário contendo restos de ração, fezes, plumas e penas de aves; poeiras de lixamento e esmerilhamento, névoas de ácido sulfúrico (com óculos de proteção adequados), dentre outros. Quando o aerossol contiver sílica cristalina ou agrotóxicos em veículo água, deverá ser selecionado, no mínimo, filtro classe P2 (ou PFF2, se FPMR for menor que 10). Para proteção contra amianto (asbesto) se o aerossol contiver asbesto abaixo do limite de exposição. Este respirador deve ser usado mediante o conhecimento e aprovação das áreas de higiene, segurança e medicina do trabalho e/ou responsável pela empresa. **AGENTES BIOLÓGICOS:** Este respirador pode ser utilizado para redução da exposição ocupacional por inalação a aerossóis contendo certos agentes biológicos potencialmente patogênicos dispersos no ar (ex.: mofo, Bacillus anthracis, Mycobacterium tuberculosis, etc.), mas não elimina o risco de contrair infecções, doenças ou distúrbios. Não existem limites de exposição seguros determinados. Para aplicação consultar "Cartilha de Proteção Respiratória contra Agentes Biológicos para Trabalhadores da Saúde" encontrada no site da ANVISA. **VAPORES ORGÂNICOS:** Indicado para alívio de odores incômodos provenientes de certos tipos de Vapores Orgânicos (VO) em concentrações até o nível de ação (metade do limite de exposição).



### LIMITAÇÕES DE USO

1) Não utilizar para contaminantes que se apresentam em concentrações que: sejam imediatamente perigosas à vida e à saúde (IPVS), que sejam desconhecidos, que excedam em 10 vezes o valor do seu limite de tolerância (LT ou TLV), que tenham regulamentos pertinentes vigentes. Utilize o parâmetro que for

menor. 2) Este respirador não têm capacidade de suprir oxigênio. Não utilize em atmosferas com menos de 19,5% ou acima de 23,5% de oxigênio em volume. Não utilizar em atmosferas explosivas ou espaço confinado. 3) Não modifique ou utilize inadequadamente este respirador. 4) Não utilizar este respirador em usuários que possuam barba ou outra forma de pelos faciais ou sob condições e/ou em conjunto com outros EPIs que venham a interferir na vedação entre o rosto e as bordas do respirador em uso. 5) Este respirador deve ser utilizado em temperaturas que estejam entre a faixa de -10 °C a 40 °C. 6) Para gases e/ou vapores, produtos que apresentam regulamentações específicas e partículas sólidas ou líquidas que sejam oleosas e/ou desprendam gases ou vapores. 7) Se a concentração de asbesto for igual ou maior que o limite de exposição, deverá ser selecionado filtro classe P3. 8) Para substâncias com limite de exposição menor ou igual a 0,05 mg/m<sup>3</sup>. 9) Não é indicado respirador com válvula de exalação para proteção contra agentes biológicos. 10) As condições de uso deste produto estão fora de nosso controle, portanto, a Delta Plus não apresenta garantias expressas ou implícitas e não assume responsabilidade em nenhum caso.



### LIMITAÇÕES POR TEMPO DE USO

Substitua o EPR de acordo com um programa de troca preestabelecido, no PPR da Fundacentro, ou antes, quando for necessário conforme: detecção do sabor ou irritação característicos dos contaminantes presentes no ambiente no interior do respirador e/ou se o respirador for danificado, ficar sujo ou dificultar a respiração mais do que em sua condição inicial (respirador novo sem uso); nestes casos, abandone imediatamente a área contaminada e substitua o respirador. Descarte o respirador no máximo em até 1 dia após abertura do invólucro plástico mesmo que o respirador não tenha sido usado.



### ADVERTÊNCIAS

1) Certifique-se do perfeito ajuste e da vedação do respirador à face. 2) Não é preconizado nenhum tipo de manutenção, higienização ou limpeza para este respirador. 3) O usuário deve abandonar a área imediatamente, procurar seu superior e descartar o respirador no caso de sua respiração se tornar difícil, sentir gosto característico do contaminante, se o respirador sofrer quaisquer danos e/ou qualquer outro incômodo. 4) Este respirador é de uso pessoal e intransferível e deve ser descartado no final de cada turno de uso. 5) O tirante elástico do respirador pode conter em sua



YOUR SAFETY AT WORK

[www.deltaplusbrasil.com.br](http://www.deltaplusbrasil.com.br)

[f](#) [@](#) [in](#) [v](#) /deltaplusbrasil

  
**DELTA PLUS**  
YOUR SAFETY AT WORK

# PRO AGRO PFF2 (S) CARVÃO SEM VÁLVULA

## RESPIRADOR DESCARTÁVEL TIPO DOBRÁVEL

Proteção contra poeiras, névoas, fumos e odores de certos tipos de vapores orgânicos

CA 38.508

composição borracha natural, podendo causar reações alérgicas. Se o usuário apresentar sensibilidade a esse componente durante o uso ou apresentar sinais de alergia, aconselhamos interromper imediatamente o seu uso e procurar um médico. Os outros componentes deste produto são produzidos com materiais hipoalergênicos e não é esperado que tais materiais causem efeitos adversos à saúde. **6)** Antes do uso ocupacional deste respirador, deve ser implementado um Programa de Proteção Respiratória da Fundacentro em atendimento a Instrução Normativa nº. 1 do Ministério do Trabalho e Emprego, de 11 de abril de 1994. **7)** Produto fornecido em tamanho único. **8)** O FPA (Fator de Proteção Atribuído) deste respirador é drasticamente reduzido quando ocorre omissão de uso do mesmo. É imprescindível que o usuário utilize o EPR durante todo o tempo da atividade de trabalho e enquanto estiver em ambiente com contaminantes presentes. **9)** Produto não estéril – Uso único. Indicado para proteção contra riscos biológicos.



### MODO DE COLOCAÇÃO E REMOÇÃO

Antes da utilização, o usuário precisa ser informado pelo empregador sobre os contaminantes presentes no seu ambiente de trabalho e a obrigatoriedade do uso do equipamento. Deve ser treinado para a correta utilização e realizar os testes de vedação, de acordo com as diretrizes do PPR - Programa de Proteção Respiratória da Fundacentro. **COLOCAÇÃO: 1)** Segure o respirador com a palma de uma das mãos posicionando o clipe nasal para cima. As tiras elásticas devem ficar soltas e para baixo. **2A)** Leve o respirador ao rosto cobrindo a boca e o nariz. O clipe nasal deve ficar posicionado sobre o septo nasal. Puxe o elástico superior, posicionando-o na parte posterior superior da cabeça, acima das orelhas. O elástico não deve ficar sobre as orelhas. **2B)** Puxe o elástico inferior ajustando-o atrás do pescoço e abaixo das orelhas. **3)** Simultaneamente, com a ponta dos dedos de ambas as mãos, pressione o clipe nasal (peça metálica) deslizando a ponta dos dedos por toda a extensão do clipe nasal, iniciando este processo do centro para as extremidades. **NUNCA** realize este procedimento utilizando somente uma das mãos. **4)** Inspire e exale vigorosamente. Se sentir alguma passagem de ar pelas bordas, refaça os procedimentos anteriores. Não adentre a área contaminada se o respirador não estiver perfeitamente ajustado. **REMOÇÃO:** Segure o respirador com uma das mãos para manter a sua posição na face. Puxe o tirante inferior passando-o sobre a cabeça. Ainda segurando o respirador, sobre a face, puxe o tirante superior sobre a cabeça e retire o respirador.



### GUARDA

Este respirador é descartável. Após aberto e utilizado, o produto deverá ser avaliado com relação à sua possível reutilização, devendo estar contemplada no PPR da Fundacentro. Se possível, o respirador poderá ser guardado em sua embalagem original em local isento de qualquer tipo de contaminação, sem umidade, longe de fontes de calor, sem dobrar, rasgar ou amassar.



### ARMAZENAMENTO

Armazenar o respirador lacrado em sua embalagem original protegido contra agentes químicos agressivos, sem amassar ou dobrar, conforme especificações: Temperatura de estocagem -10 °C a 40 °C. Umidade relativa de armazenamento ≤70%. Manter ao abrigo de luz solar direta.



### VIDA ÚTIL

Este respirador é descartável e seu uso é indicado, no máximo, para um turno de uso. A periodicidade de troca do respirador deve seguir as determinações do PPR da empresa ou quando o EPI apresentar desgaste visual, aumento da resistência respiratória, excesso de sujeira, perda da funcionalidade dos tirantes elásticos, do clipe nasal, vedação, etc.



### DESCARTE

O descarte deste produto deve obedecer aos mesmos critérios e cuidados destinados aos contaminantes contra os quais é utilizado. O usuário deve tomar as ações cabíveis quanto ao descarte de acordo com a legislação vigente.



### COMPOSIÇÃO

Poliéster (PE), polipropileno (PP), borracha natural (NR), arame e PVC.



YOUR SAFETY AT WORK

[www.deltaplusbrasil.com.br](http://www.deltaplusbrasil.com.br)

[f](#) [@](#) [in](#) [v](#) /deltaplusbrasil

  
**DELTA PLUS**  
YOUR SAFETY AT WORK

# PRO AGRO PFF2 (S) CARVÃO SEM VÁLVULA

## RESPIRADOR DESCARTÁVEL TIPO DOBRÁVEL

Proteção contra poeiras, névoas, fumos e odores de certos tipos de vapores orgânicos

CA 38.508



### VALIDADE

3 anos, considerar o lote de fabricação marcado no produto e/ou embalagem como data inicial (mês/ano).



### GARANTIA

90 dias de garantia legal por lei (CDC), contando a partir da data de emissão da nota fiscal de venda ao consumidor.

1020

Código	Cor	Dimensões	EAN13	DUN14			
WPS1627	Azul	160 x 120 x 05 mm	7898554014306	17898554014303	100	100	7 g



YOUR SAFETY AT WORK

[www.deltaplusbrasil.com.br](http://www.deltaplusbrasil.com.br)

[f](#) [@](#) [in](#) [v](#) /deltaplusbrasil

**DELTAPLUS**  
YOUR SAFETY AT WORK