

FLUXOS PARA SOLDA

Os fluxos são utilizados no processo de solda oxicom bustível, que também é conhecido como brasagem. Nesse processo o material de adição tem baixo ponto de fusão e é diferente do material base. Esse processo de solda é muito utilizado na fabricação de radiadores, sistemas de refrigeração, ar-condicionado e redes de gás combustível.

Solda de Alumínio: Utilizado na solda oxicom bustível de alumínio e suas ligas.

Solda de Latão e Cobre: Utilizado na solda oxicom bustível de cobre, bronze, latão e suas ligas.

Solda Prata: Utilizado na solda oxicom bustível de aço inoxidável, aço carbono, monel, níquel, cobre, latão, bronze, prata e ouro com o uso de liga de solda prata.

CÓDIGO	DESCRIÇÃO
010325110	Alumínio (embalagem 200g)
010325210	Latão e Cobre (embalagem 250g)
010325310	Prata (embalagem 250g)



REVELADORES DE TRINCA

Ensaio não destrutivo por líquido penetrante que permite detectar descontinuidades como trincas, dupla laminação, porosidade e fendas que aflorem a superfície dos materiais a serem inspecionados.

- Utilizados em materiais ferrosos e não ferrosos, tais como: aços, ferros fundidos, aços inoxidáveis, alumínio, bronze, cobre, magnésio, níquel, plásticos, vidros etc.
- Aplicados em peças fundidas, forjadas, laminadas, soldas, tratamento térmico, usinagem etc.
- Possuem procedimento conforme Norma Petrobrás N-1596 Revisão "E" e ASME seção V, este procedimento de aplicação à inspeção por líquido penetrante é realizado com os reveladores de trinca da Carbografite em peças, componentes e juntas soldadas.
- Os principais setores industriais que utilizam o método de ensaio não destrutivo (END) são: aeronáutico, fundição, automobilístico, ferroviário, mecânico, metalúrgico, naval, nuclear, petroquímico, siderúrgico etc.

CÓDIGO	DESCRIÇÃO	EMBALAGEM
010123510	Penetrante PCG 53	12 unidades 300ml
010123610	Removedor RCG S	12 unidades 300ml
010123410	Revelador DCG S2	12 unidades 300ml

Só vendido em embalagem fechada.

ETAPA 1

Penetrante PCG 53 - Penetrante vermelho removível com removedor.

ETAPA 2

Removedor RCG S - Solvente volátil usado para limpeza da área a ser inspecionada, assim como para remoção do excesso de penetrante.

ETAPA 3

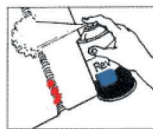
Revelador DCG S2 - Partículas em pó branco que absorvem o penetrante das descontinuidades, conduzindo-o para a superfície dando uma indicação visual dos defeitos, trincas, fissuras e falhas na solda ou na peça.

INSTRUÇÕES DE USO:



ETAPA 1

Com a superfície limpa, aplique o penetrante e aguarde no mínimo 5 minutos para a penetração.



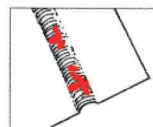
ETAPA 3

Aplique uma camada fina e uniforme de revelador.



ETAPA 2

Remova o excesso de penetrante com removedor.



INSPEÇÃO

Os defeitos aparecerão como uma linha vermelha em fundo branco.